

**PORTES BOIS**  
CHALEUR & NOBLESSE

FICHE DESCRIPTIVE



**ÉMERAUDE 5**

**Dimensions standard :**  
2150 x 900 mm tableau

**Sur mesure :**  
835 à 930 x 2060 à 2170 mm tableau

**Dormant :**  
48 x 60 mm

**Épaisseur du vantail :**  
60 mm

**Seuil :**  
20 mm

**Serrure :**  
4 points automatique

**Quincaillerie :**  
Ensemble fer patiné, bouton fixe époxy,  
poignée de chassis fer patiné

**Fichage :**  
4 fiches tridirectionnelles

**Vitrage :**  
44.2 Antique bullé blanc avec émaux

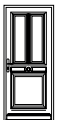
**Porte chassis ouvrant**

**Indice de performance thermique :**  
Ud : 1.9

**Semi-fixe compatible :**  
ÉMERAUDE

**Finition :**  
Bois rouge (Moabi)  
Bois jaune (Movingui)  
Chêne de France  
Lasure couleur 2 faces ou bicoloration

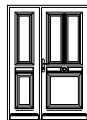
*Dimensions standard*



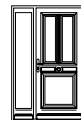
1 VANTAIL



DOUBLE  
VANTAUX ÉGAUX



1 VANTAIL  
+ SF PLEIN

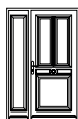


1 VANTAIL  
+ FIXE EN DORMANT

*Dimensions sur mesure*



1 VANTAIL  
+ 1 IMPOSTE VITRÉE



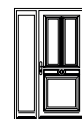
1 VANTAIL  
+ 1 SEMI FIXE  
GRAND JOUR



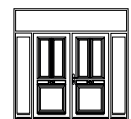
DOUBLE  
VANTAUX ÉGAUX



1 VANTAIL  
+ 2 FIXES  
+ 1 IMPOSTE VITRÉE



1 VANTAIL  
+ 1 FIXE EN DORMANT



DOUBLE VANTAUX  
ÉGAUX + 2 FIXES  
+ 1 IMPOSTE VITRÉE