

PORTES BOIS
CHALEUR & NOBLESSE

FICHE DESCRIPTIVE



CAMPAGNE 9 CX

Dimensions standard :
2150 x 800-900 mm tableau

Sur mesure :
755 à 930 x 1910 à 2170 mm tableau

Dormant :
48 x 60 mm

Épaisseur du vantail :
38 mm

Seuil :
20 mm

Serrure :
4 points automatique

Quincaillerie :
Ensemble fer noir

Fichage :
4 fiches tridirectionnelles

Vitrage :
4/12/4 Clair

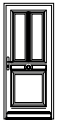
Porte vitrage fixe

Indice de performance thermique :
Ud : 2.6

Semi-fixe compatible :
-

Finition :
Bois rouge (Moabi)
Bois jaune (Movingui)
Chêne de France
Lasure couleur 2 faces ou bicoloration

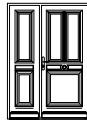
Dimensions standard



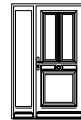
1 VANTAIL



DOUBLE VANTAUX ÉGAUX



1 VANTAIL + SF PLEIN

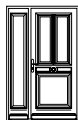


1 VANTAIL + FIXE EN DORMANT

Dimensions sur mesure



1 VANTAIL + 1 IMPOSTE VITRÉE



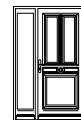
1 VANTAIL + 1 SEMI FIXE GRAND JOUR



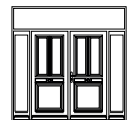
DOUBLE VANTAUX ÉGAUX



1 VANTAIL + 2 FIXES + 1 IMPOSTE VITRÉE



1 VANTAIL + 1 FIXE EN DORMANT



DOUBLE VANTAUX ÉGAUX + 2 FIXES + 1 IMPOSTE VITRÉE