

PORTES BOIS

CHALEUR & NOBLESSE

FICHE DESCRIPTIVE



BOURGUEIL

Dimensions standard :
2250-2150 x 900 mm tableau

Sur mesure :
835 à 930 x 1990 à 2270 mm tableau

Dormant :
48 x 60 mm

Épaisseur du vantail :
60 mm

Seuil :
20 mm

Serrure :
4 points automatique

Quincaillerie :
Ensemble fer patiné, poignée de chassis
fer patiné

Fichage :
4 fiches tridirectionnelles

Vitrage :
4/12/4 Imprimé 200

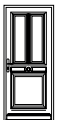
Porte chassis ouvrant

Indice de performance thermique :
Ud : 3.0

Semi-fixe compatible :
-

Finition :
Bois rouge (Moabi)
Bois jaune (Movingui)
Lasure couleur 2 faces ou bicoloration

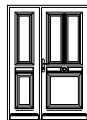
Dimensions standard



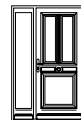
1 VANTAIL



DOUBLE
VANTAUX ÉGAUX



1 VANTAIL
+ SF PLEIN

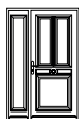


1 VANTAIL
+ FIXE EN DORMANT

Dimensions sur mesure



1 VANTAIL
+ 1 IMPOSTE VITRÉE



1 VANTAIL
+ 1 SEMI FIXE
GRAND JOUR



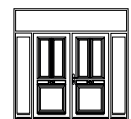
DOUBLE
VANTAUX ÉGAUX



1 VANTAIL
+ 2 FIXES
+ 1 IMPOSTE VITRÉE



1 VANTAIL
+ 1 FIXE EN DORMANT



DOUBLE VANTAUX
ÉGAUX + 2 FIXES
+ 1 IMPOSTE VITRÉE