

**PORTES BOIS**  
CHALEUR & NOBLESSE

FICHE DESCRIPTIVE



**LAITA**

**Dimensions standard :**  
2150 x 800-900 mm tableau

**Sur mesure :**  
*Nous consulter*

**Dormant :**  
48 x 60 mm

**Épaisseur du vantail :**  
38 mm

**Seuil :**  
20 mm

**Serrure :**  
4 points automatique

**Quincaillerie :**  
Ensemble aluminium anodisé

**Fichage :**  
4 fiches tridirectionnelles

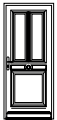
**Vitrage :**  
44.2/6 Mastercarré

**Indice de performance thermique :**  
Ud : 1.6

**Semi-fixe compatible :**  
-

**Finition :**  
Bois rouge (Moabi)  
Bois jaune (Movingui)  
Lasure couleur 2 faces ou bicoloration

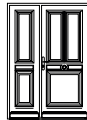
*Dimensions standard*



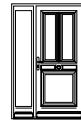
1 VANTAIL



DOUBLE VANTAUX ÉGAUX



1 VANTAIL + SF PLEIN

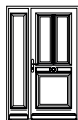


1 VANTAIL + FIXE EN DORMANT

*Dimensions sur mesure*



1 VANTAIL + 1 IMPOSTE VITRÉE



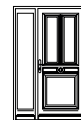
1 VANTAIL + 1 SEMI FIXE GRAND JOUR



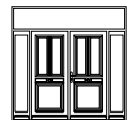
DOUBLE VANTAUX ÉGAUX



1 VANTAIL + 2 FIXES + 1 IMPOSTE VITRÉE



1 VANTAIL + 1 FIXE EN DORMANT



DOUBLE VANTAUX ÉGAUX + 2 FIXES + 1 IMPOSTE VITRÉE