

PORTES BOIS
CHALEUR & NOBLESSE

FICHE DESCRIPTIVE



CAMPAGNE GJ

Dimensions standard :

2150 x 800-900 mm tableau

Sur mesure :

760 à 1015 x 1898 à 2253 mm tableau

Dormant :

48 x 60 mm

Épaisseur du vantail :

40 mm

Seuil :

20 mm

Serrure :

4 points automatique ou à relevage
Barillet standard 3 clés

Quincaillerie :

Poignée sur plaque fer noir

Fichage :

4 fiches tridirectionnelles

Vitrage :

4/12/4 Imprimé 200

Porte vitrage fixe

Indice de performance thermique :

Ud : 2,6

Semi-fixe compatible :

-

Finition :

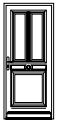
Bois rouge (Moabi)

Bois jaune (Movingui)

Chêne de France

Prépeinte blanche laquage en option

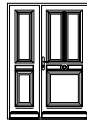
Dimensions standard



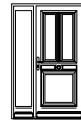
1 VANTAIL



DOUBLE
VANTAUX ÉGAUX



1 VANTAIL
+ SF PLEIN

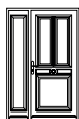


1 VANTAIL
+ FIXE EN DORMANT

Dimensions sur mesure



1 VANTAIL
+ 1 IMPOSTE VITRÉE



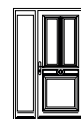
1 VANTAIL
+ 1 SEMI FIXE
GRAND JOUR



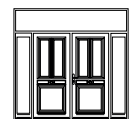
DOUBLE
VANTAUX ÉGAUX



1 VANTAIL
+ 2 FIXES
+ 1 IMPOSTE VITRÉE



1 VANTAIL
+ 1 FIXE EN DORMANT



DOUBLE VANTAUX
ÉGAUX + 2 FIXES
+ 1 IMPOSTE VITRÉE