

PORTES BOIS

CHALEUR & NOBLESSE

FICHE DESCRIPTIVE



MILÉDIE

Dimensions standard :

2250-2150 x 900 mm tableau

Sur mesure :

835 à 930 x 2060 à 2170 mm tableau

Dormant :

48 x 60 mm

Épaisseur du vantail :

60 mm

Seuil :

20 mm

Serrure :

4 points automatique

Quincaillerie :

Ensemble laiton, bouton fixe laiton

Fichage :

4 fiches tridirectionnelles

Vitrage :

44.2/12 Delta blanc, croisillons laiton

Décoration (2 faces identiques) :

Porte vitrage fixe

Indice de performance thermique :

Ud : 2.5

Semi-fixe compatible :

-

Finition :

Bois rouge (Moabi)

Bois jaune (Movingui)

Lasure couleur 2 faces ou bicoloration

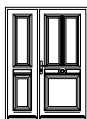
Dimensions standard



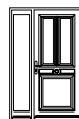
1 VANTAIL



DOUBLE
VANTAUX ÉGAUX

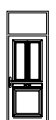


1 VANTAIL
+ SF PLEIN

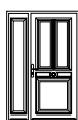


1 VANTAIL
+ FIXE EN DORMANT

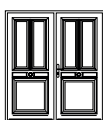
Dimensions sur mesure



1 VANTAIL
+ 1 IMPOSTE VITRÉE



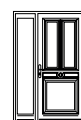
1 VANTAIL
+ 1 SEMI FIXE
GRAND JOUR



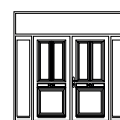
DOUBLE
VANTAUX ÉGAUX



1 VANTAIL
+ 2 FIXES
+ 1 IMPOSTE VITRÉE



1 VANTAIL
+ 1 FIXE EN DORMANT



DOUBLE VANTAUX
ÉGAUX + 2 FIXES
+ 1 IMPOSTE VITRÉE