

PORTES BOIS

CHALEUR & NOBLESSE

FICHE DESCRIPTIVE



DOUELAN

Dimensions standard :

2150 x 800-900 mm tableau

Sur mesure :

Nous consulter

Dormant :

48 x 60 mm

Épaisseur du vantail :

38 mm

Seuil :

20 mm

Serrure :

4 points automatique

Quincaillerie :

Ensemble aluminium anodisé

Fichage :

4 fiches tridirectionnelles

Vitrage :

44.2/6 Mastercarré

Indice de performance thermique :

Ud :

Semi-fixe compatible :

DOUELAN

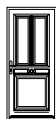
Finition :

Bois rouge (Moabi)

Bois jaune (Movingui)

Lasure couleur 2 faces ou bicoloration

Dimensions standard



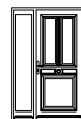
1 VANTAIL



DOUBLE VANTAUX ÉGAUX



1 VANTAIL + SF PLEIN



1 VANTAIL + FIXE EN DORMANT

Dimensions sur mesure



1 VANTAIL + 1 IMPOSTE VITRÉE



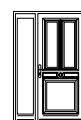
1 VANTAIL + 1 SEMI FIXE GRAND JOUR



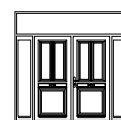
DOUBLE VANTAUX ÉGAUX



1 VANTAIL + 2 FIXES + 1 IMPOSTE VITRÉE



1 VANTAIL + 1 FIXE EN DORMANT



DOUBLE VANTAUX ÉGAUX + 2 FIXES + 1 IMPOSTE VITRÉE