

PORTES ACIER

ROBUSTESSE & DESIGN

FICHE DESCRIPTIVE



VÉGA *Gamme Inuit +*

Dimensions standard :

2050-2150-2250 x 800-900-1000 mm

Sur mesure :

2000 à 2250 x 800 à 1000 mm

Dormant :

Alu/Bois de 63 mm

Épaisseur du vantail :

52 mm

Seuil :

Aluminium de 20 mm, conforme PMR

Serrure :

Multipoints automatique à crochet

Quincaillerie :

Poignée sur plaque E16

Fichage :

4 fiches tridirectionnelles

Vitrage :

44.2 Delta clair

Décoration (2 faces identiques) :

Moulures aluminium classiques

Indice de performance thermique :

Ud = 1,2

Semi-fixe compatible :

VÉGA / Grand vitrage

Finition :

Thermolaquage RAL* standard 2 faces identiques ou bicoloration INCLUS

* Consultez notre Nuancier thermolaquage satiné, sablé et finition.



PEINTURE UNIFORME



PALETTE INFINIE DE COULEURS



10 ANS TENUE DE PEINTURE GARANTIE 10 ANS



BONNE RÉSISTANCE AUX RAYURES

Dimensions standard



1 VANTAIL



DOUBLE VANTAUX ÉGAUX



1 VANTAIL + SF PLEIN

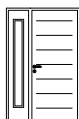


1 VANTAIL + FIXE EN DORMANT

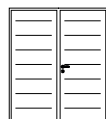
Dimensions sur mesure



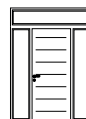
1 VANTAIL + 1 IMPOSTE VITRÉE



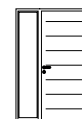
1 VANTAIL + 1 SEMI FIXE GRAND JOUR



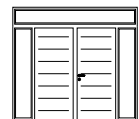
DOUBLE VANTAUX ÉGAUX



1 VANTAIL + 2 FIXES + 1 IMPOSTE VITRÉE



1 VANTAIL + 1 FIXE EN DORMANT



DOUBLE VANTAUX ÉGAUX + 2 FIXES + 1 IMPOSTE VITRÉE