

PORTES BOIS

CHALEUR & NOBLESSE

FICHE DESCRIPTIVE



LUCÉ 3

Dimensions standard :

2150 x 800-900 mm tableau

Sur mesure :

760 à 1015 x 1898 à 2253 mm tableau

Dormant :

48 x 60 mm

Épaisseur du vantail :

60 mm

Seuil :

20 mm

Serrure :

4 points automatique ou à relevage
Barillet de sécurité ISEO 5 clés

Quincaillerie :

Poignée sur plaque ton argent, bâton de tirage ton argent

Fichage :

4 fiches tridirectionnelles

Vitrage :

Lucé 3-4-5 : 44.2 Sahara + décors émaux vitrifiés

Porte vitrage fixe

Indice de performance thermique :

Ud : 2,6

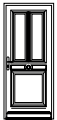
Semi-fixe compatible :

Semi-fixe LUCÉ
Fixe en dormant

Finition :

Prépeinte blanche laquage en option

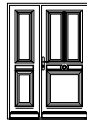
Dimensions standard



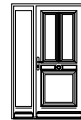
1 VANTAIL



DOUBLE
VANTAUX ÉGAUX



1 VANTAIL
+ SF PLEIN

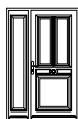


1 VANTAIL
+ FIXE EN DORMANT

Dimensions sur mesure



1 VANTAIL
+ 1 IMPOSTE VITRÉE



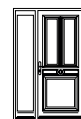
1 VANTAIL
+ 1 SEMI FIXE
GRAND JOUR



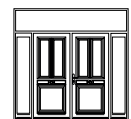
DOUBLE
VANTAUX ÉGAUX



1 VANTAIL
+ 2 FIXES
+ 1 IMPOSTE VITRÉE



1 VANTAIL
+ 1 FIXE EN DORMANT



DOUBLE VANTAUX
ÉGAUX + 2 FIXES
+ 1 IMPOSTE VITRÉE