

**PORTES BOIS**  
CHALEUR & NOBLESSE

FICHE DESCRIPTIVE



**MONTALINE**

**Dimensions standard :**

2000-2150 x 800-900 mm tableau

**Sur mesure :**

755 à 930 x 1910 à 2170 mm tableau

**Dormant :**

48 x 60 mm

**Épaisseur du vantail :**

60 mm

**Seuil :**

20 mm

**Serrure :**

4 points automatique

**Quincaillerie :**

Ensemble fer patiné, bouton fixe époxy

**Fichage :**

4 fiches tridirectionnelles

**Vitrage :**

44-2/12 Antique bullé blanc décor plomb avec émaux

**Décoration (2 faces identiques) :**

Porte vitrage fixe

**Indice de performance thermique :**

Ud : 2.5

**Semi-fixe compatible :**

-

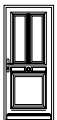
**Finition :**

Bois rouge (Moabi)

Bois jaune (Movingui)

Lasure couleur 2 faces ou bicoloration

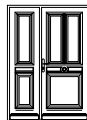
*Dimensions standard*



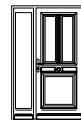
1 VANTAIL



DOUBLE  
VANTAUX ÉGAUX



1 VANTAIL  
+ SF PLEIN

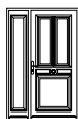


1 VANTAIL  
+ FIXE EN DORMANT

*Dimensions sur mesure*



1 VANTAIL  
+ 1 IMPOSTE VITRÉE



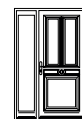
1 VANTAIL  
+ 1 SEMI FIXE  
GRAND JOUR



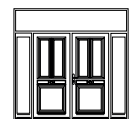
DOUBLE  
VANTAUX ÉGAUX



1 VANTAIL  
+ 2 FIXES  
+ 1 IMPOSTE VITRÉE



1 VANTAIL  
+ 1 FIXE EN DORMANT



DOUBLE VANTAUX  
ÉGAUX + 2 FIXES  
+ 1 IMPOSTE VITRÉE