

PORTES BOIS
CHALEUR & NOBLESSE

FICHE DESCRIPTIVE



OBSIDIENNE

Dimensions standard :
2150 x 800-900 mm tableau

Sur mesure :
1910 à 2170 x 755 à 1030 mm tableau

Dormant :
48 x 60 mm

Épaisseur du vantail :
60 mm

Seuil :
20 mm

Serrure :
4 points automatique

Quincaillerie :
Ensemble aluminium anodisé, bâton de tirage

Fichage :
4 fiches tridirectionnelles

Vitrage :
44-2 Théla

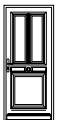
Porte chassis ouvrant

Indice de performance thermique :
Ud : 1.9

Semi-fixe compatible :
OBSIDIENNE

Finition :
Bois rouge (Moabi)
Bois jaune (Movingui)
Lasure couleur 2 faces ou bicoloration

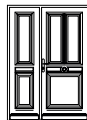
Dimensions standard



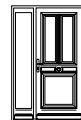
1 VANTAIL



DOUBLE VANTAUX ÉGAUX



1 VANTAIL + SF PLEIN

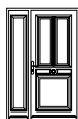


1 VANTAIL + FIXE EN DORMANT

Dimensions sur mesure



1 VANTAIL + 1 IMPOSTE VITRÉE



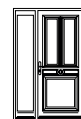
1 VANTAIL + 1 SEMI FIXE GRAND JOUR



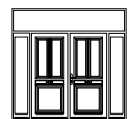
DOUBLE VANTAUX ÉGAUX



1 VANTAIL + 2 FIXES + 1 IMPOSTE VITRÉE



1 VANTAIL + 1 FIXE EN DORMANT



DOUBLE VANTAUX ÉGAUX + 2 FIXES + 1 IMPOSTE VITRÉE