

PORTES BOIS

CHALEUR & NOBLESSE

FICHE DESCRIPTIVE



CHINON

Dimensions standard :

2150-2250 x 900 mm tableau

Sur mesure :

835 à 930 x 1990 à 2270 mm tableau

Dormant :

48 x 60 mm

Épaisseur du vantail :

60 mm

Seuil :

20 mm

Serrure :

4 points automatique

Quincaillerie :

Ensemble fer patiné

Fichage :

4 fiches tridirectionnelles

Vitrage :

Non

Porte pleine

Indice de performance thermique :

Ud : 1.8

Semi-fixe compatible :

Vitré traditionnel

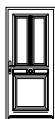
Finition :

Bois rouge (Moabi)

Bois jaune (Movingui)

Lasure couleur 2 faces ou bicoloration

Dimensions standard



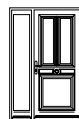
1 VANTAIL



DOUBLE
VANTAUX ÉGAUX



1 VANTAIL
+ SF PLEIN

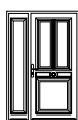


1 VANTAIL
+ FIXE EN DORMANT

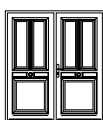
Dimensions sur mesure



1 VANTAIL
+ 1 IMPOSTE VITRÉE



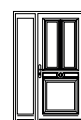
1 VANTAIL
+ 1 SEMI FIXE
GRAND JOUR



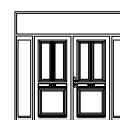
DOUBLE
VANTAUX ÉGAUX



1 VANTAIL
+ 2 FIXES
+ 1 IMPOSTE VITRÉE



1 VANTAIL
+ 1 FIXE EN DORMANT



DOUBLE VANTAUX
ÉGAUX + 2 FIXES
+ 1 IMPOSTE VITRÉE