

# PORTES BOIS

CHALEUR & NOBLESSE

FICHE DESCRIPTIVE



## LUCÉ 5

**Dimensions standard :**

2150 x 800-900 mm tableau

**Sur mesure :**

760 à 1015 x 1898 à 2253 mm tableau

**Dormant :**

48 x 60 mm

**Épaisseur du vantail :**

60 mm

**Seuil :**

20 mm

**Serrure :**

4 points automatique ou à relevage  
Barillet de sécurité ISEO 5 clés

**Quincaillerie :**

Poignée sur plaque ton argent, bâton de tirage ton argent

**Fichage :**

4 fiches tridirectionnelles

**Vitrage :**

Lucé 3-4-5 : 44.2 Sahara + décors émaux vitrifiés

**Porte vitrage fixe**

**Indice de performance thermique :**

Ud : 2,6

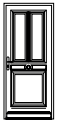
**Semi-fixe compatible :**

Semi-fixe LUCÉ  
Fixe en dormant

**Finition :**

Prépeinte blanche laquage en option

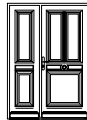
### Dimensions standard



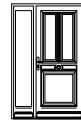
1 VANTAIL



DOUBLE  
VANTAUX ÉGAUX



1 VANTAIL  
+ SF PLEIN

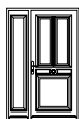


1 VANTAIL  
+ FIXE EN DORMANT

### Dimensions sur mesure



1 VANTAIL  
+ 1 IMPOSTE VITRÉE



1 VANTAIL  
+ 1 SEMI FIXE  
GRAND JOUR



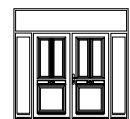
DOUBLE  
VANTAUX ÉGAUX



1 VANTAIL  
+ 2 FIXES  
+ 1 IMPOSTE VITRÉE



1 VANTAIL  
+ 1 FIXE EN DORMANT



DOUBLE VANTAUX  
ÉGAUX + 2 FIXES  
+ 1 IMPOSTE VITRÉE