

# PORTES ACIER

ROBUSTESSE & DESIGN

FICHE DESCRIPTIVE



## SÉLOUS *Gamme Inuit*

**Dimensions standard :**  
2050-2150-2250 x 800-900-1000 mm

**Sur mesure :**  
1800 à 2250 x 700 à 1100 mm

**Dormant :**  
Bois de 48 mm

**Épaisseur du vantail :**  
52 mm

**Seuil :**  
Aluminium de 20 mm, conforme PMR

**Serrure :**  
4 points automatique

**Quincaillerie :**  
Poignée rosace E16R

**Fichage :**  
3 fiches tridirectionnelles

**Vitrage :**  
4/20/4 Imprimé 200

**Décoration (2 faces identiques) :**  
Parcloses plastique ABS

**Indice de performance thermique :**  
Ud = 0,87

**Semi-fixe compatible :**  
Vitrage Affleurant / Plein

**Finition :**  
Prépeinte blanche. Thermolaquage RAL\* standard 2 faces en OPTION.

### OPTION CAPOTAGE

### OPTION Inuit +

\* Consultez notre Nuancier thermolaquage satiné, sablé et finition.



PEINTURE UNIFORME



PALETTE INFINIE DE COULEURS



10 ANS TENUE DE PEINTURE GARANTIE 10 ANS



BONNE RÉSISTANCE AUX RAYURES

### Dimensions standard



1 VANTAIL



DOUBLE VANTAUX ÉGAUX



1 VANTAIL + SF PLEIN

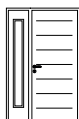


1 VANTAIL + FIXE EN DORMANT

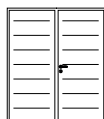
### Dimensions sur mesure



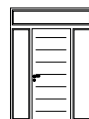
1 VANTAIL + 1 IMPOSTE VITRÉE



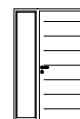
1 VANTAIL + 1 SEMI FIXE GRAND JOUR



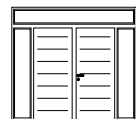
DOUBLE VANTAUX ÉGAUX



1 VANTAIL + 2 FIXES + 1 IMPOSTE VITRÉE



1 VANTAIL + 1 FIXE EN DORMANT



DOUBLE VANTAUX ÉGAUX + 2 FIXES + 1 IMPOSTE VITRÉE