

PORTES ACIER

ROBUSTESSE & DESIGN

FICHE DESCRIPTIVE



CÉRÈS *Gamme Inuit*

Dimensions standard :
2050-2150-2250 x 800-900-1000 mm

Sur mesure :
1900 à 2250 x 700 à 1100 mm

Dormant :
Bois de 48 mm

Épaisseur du vantail :
52 mm

Seuil :
Aluminium de 20 mm, conforme PMR

Serrure :
4 points automatique

Quincaillerie :
Poignée rosace E16R

Fichage :
3 fiches tridirectionnelles

Vitrage :
Triple vitrage Affleurant Dépoli

Décoration (2 faces identiques) :
Rainurage

Indice de performance thermique :
Ud = 1

Semi-fixe compatible :
Semi-fixe CÉRÈS
Semi-fixe Affleurant
Fixe en dormant

Finition :
Thermolaquage RAL* standard 2 faces
INCLUS

OPTION CAPOTAGE

OPTION Inuit +

* Consultez notre Nuancier thermolaquage satiné, sablé et finition.



PEINTURE UNIFORME



PALETTE INFINIE DE COULEURS



10 ANS TENUE DE PEINTURE GARANTIE 10 ANS

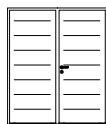


BONNE RÉSISTANCE AUX RAYURES

Dimensions standard



1 VANTAIL



DOUBLE VANTAUX ÉGAUX



1 VANTAIL + SF PLEIN



1 VANTAIL + FIXE EN DORMANT

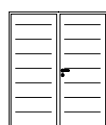
Dimensions sur mesure



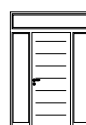
1 VANTAIL + 1 IMPOSTE VITRÉE



1 VANTAIL + 1 SEMI FIXE GRAND JOUR



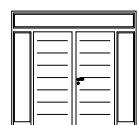
DOUBLE VANTAUX ÉGAUX



1 VANTAIL + 2 FIXES + 1 IMPOSTE VITRÉE



1 VANTAIL + 1 FIXE EN DORMANT



DOUBLE VANTAUX ÉGAUX + 2 FIXES + 1 IMPOSTE VITRÉE