

# PORTES BOIS

CHALEUR & NOBLESSE

FICHE DESCRIPTIVE



## BRISÉE GRAND JOUR

**Dimensions standard :**

2150 x 800-900 mm tableau

**Sur mesure :**

760 à 1015 x 1898 à 2253 mm tableau

**Dormant :**

48 x 60 mm

**Épaisseur du vantail :**

40 mm

**Seuil :**

20 mm

**Serrure :**

4 points à relevage Barillet standard 3 clés

**Quincaillerie :**

Poignée sur plaque fer noir, poignée de châssis fer noir

**Fichage :**

4 fiches tridirectionnelles

**Vitrage :**

4/12/4 Imprimé 200

**Porte fermière**

**Indice de performance thermique :**

Ud : 2,6

**Semi-fixe compatible :**

-

**Finition :**

Bois rouge (Moabi)

Bois jaune (Movingui)

Chêne de France

Prépeinte blanche laquage en option

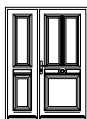
### Dimensions standard



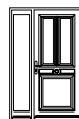
1 VANTAIL



DOUBLE VANTAUX ÉGAUX

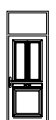


1 VANTAIL + SF PLEIN

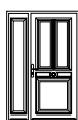


1 VANTAIL + FIXE EN DORMANT

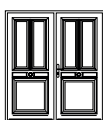
### Dimensions sur mesure



1 VANTAIL + 1 IMPOSTE VITRÉE



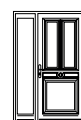
1 VANTAIL + 1 SEMI FIXE GRAND JOUR



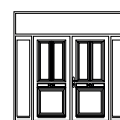
DOUBLE VANTAUX ÉGAUX



1 VANTAIL + 2 FIXES + 1 IMPOSTE VITRÉE



1 VANTAIL + 1 FIXE EN DORMANT



DOUBLE VANTAUX ÉGAUX + 2 FIXES + 1 IMPOSTE VITRÉE