

**PORTES BOIS**  
CHALEUR & NOBLESSE

FICHE DESCRIPTIVE



**BRISÉE 9 CX**

**Dimensions standard :**  
2150 x 800-900 mm tableau

**Sur mesure :**  
1910 à 2170 x 755 - 985 mm tableau

**Dormant :**  
48 x 60 mm

**Épaisseur du vantail :**  
38 mm

**Seuil :**  
20 mm

**Serrure :**  
4 points automatique

**Quincaillerie :**  
Ensemble fer noir, poignée de chassis fer noir

**Fichage :**  
4 fiches tridirectionnelles

**Vitrage :**  
4/12/4 Clair

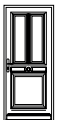
**Porte fermière**

**Indice de performance thermique :**  
Ud : 2.6

**Semi-fixe compatible :**

**Finition :**  
Bois rouge (Moabi)  
Bois jaune (Movingui)  
Chêne de France  
Lasure couleur 2 faces ou bicoloration

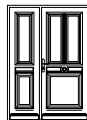
*Dimensions standard*



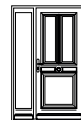
1 VANTAIL



DOUBLE VANTAUX ÉGAUX



1 VANTAIL + SF PLEIN

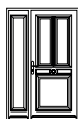


1 VANTAIL + FIXE EN DORMANT

*Dimensions sur mesure*



1 VANTAIL + 1 IMPOSTE VITRÉE



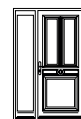
1 VANTAIL + 1 SEMI FIXE GRAND JOUR



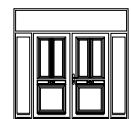
DOUBLE VANTAUX ÉGAUX



1 VANTAIL + 2 FIXES + 1 IMPOSTE VITRÉE



1 VANTAIL + 1 FIXE EN DORMANT



DOUBLE VANTAUX ÉGAUX + 2 FIXES + 1 IMPOSTE VITRÉE