

PORTES BOIS
CHALEUR & NOBLESSE

FICHE DESCRIPTIVE



BRISÉE 6 CX

Dimensions standard :

2150 x 800-900 mm tableau

Sur mesure :

1910 à 2170 x 755 - 985 mm tableau

Dormant :

48 x 60 mm

Épaisseur du vantail :

38 mm

Seuil :

20 mm

Serrure :

4 points automatique

Quincaillerie :

Ensemble fer noir, poignée de chassis fer noir

Fichage :

4 fiches tridirectionnelles

Vitrage :

4/12/4 Clair

Porte fermière

Indice de performance thermique :

Ud : 2.6

Semi-fixe compatible :

Finition :

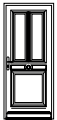
Bois rouge (Moabi)

Bois jaune (Movingui)

Chêne de France

Lasure couleur 2 faces ou bicoloration

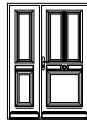
Dimensions standard



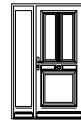
1 VANTAIL



DOUBLE VANTAUX ÉGAUX



1 VANTAIL + SF PLEIN

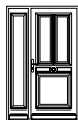


1 VANTAIL + FIXE EN DORMANT

Dimensions sur mesure



1 VANTAIL + 1 IMPOSTE VITRÉE



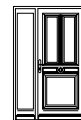
1 VANTAIL + 1 SEMI FIXE GRAND JOUR



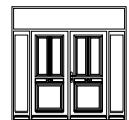
DOUBLE VANTAUX ÉGAUX



1 VANTAIL + 2 FIXES + 1 IMPOSTE VITRÉE



1 VANTAIL + 1 FIXE EN DORMANT



DOUBLE VANTAUX ÉGAUX + 2 FIXES + 1 IMPOSTE VITRÉE