

PORTES BOIS
CHALEUR & NOBLESSE

FICHE DESCRIPTIVE



LIGUEIL

Dimensions standard :
2150 x 800-900 mm tableau

Sur mesure :
770 à 915 x 1898 à 2253 mm tableau

Dormant :
48 x 60 mm

Épaisseur du vantail :
40 mm

Seuil :
20 mm

Serrure :
4 points à relevage Barillet standard 3 clés

Quincaillerie :
Poignée sur plaque fer patiné

Fichage :
4 fiches tridirectionnelles

Vitrage :
Non

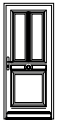
Porte châssis ouvrant

Indice de performance thermique :
Ud : 1.6

Semi-fixe compatible :
-

Finition :
Bois rouge (Moabi)
Prépeinte blanche laquage en option

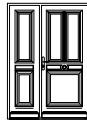
Dimensions standard



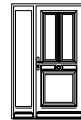
1 VANTAIL



DOUBLE VANTAUX ÉGAUX



1 VANTAIL + SF PLEIN

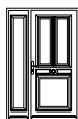


1 VANTAIL + FIXE EN DORMANT

Dimensions sur mesure



1 VANTAIL + 1 IMPOSTE VITRÉE



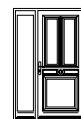
1 VANTAIL + 1 SEMI FIXE GRAND JOUR



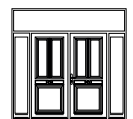
DOUBLE VANTAUX ÉGAUX



1 VANTAIL + 2 FIXES + 1 IMPOSTE VITRÉE



1 VANTAIL + 1 FIXE EN DORMANT



DOUBLE VANTAUX ÉGAUX + 2 FIXES + 1 IMPOSTE VITRÉE