

PORTES BOIS

CHALEUR & NOBLESSE

FICHE DESCRIPTIVE



LURIOR

Dimensions standard :

2150 x 800-900 mm tableau

Sur mesure :

770 à 915 x 1898 à 2253 mm tableau

Dormant :

48 x 60 mm

Épaisseur du vantail :

40 mm

Seuil :

20 mm

Serrure :

4 points automatique ou à relevage
Barillet standard 3 clés

Quincaillerie :

Poignée sur plaque ton argent

Fichage :

4 fiches tridirectionnelles

Vitrage :

Non

Porte pleine

Indice de performance thermique :

Ud : 1.6

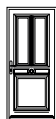
Semi-fixe compatible :

Semi-fixe vitré GRAFFIKS
Fixe en dormant

Finition :

Prépeinte blanche laquage en option

Dimensions standard



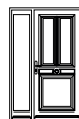
1 VANTAIL



DOUBLE VANTAUX ÉGAUX



1 VANTAIL + SF PLEIN

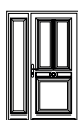


1 VANTAIL + FIXE EN DORMANT

Dimensions sur mesure



1 VANTAIL + 1 IMPOSTE VITRÉE



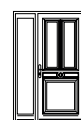
1 VANTAIL + 1 SEMI FIXE GRAND JOUR



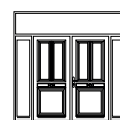
DOUBLE VANTAUX ÉGAUX



1 VANTAIL + 2 FIXES + 1 IMPOSTE VITRÉE



1 VANTAIL + 1 FIXE EN DORMANT



DOUBLE VANTAUX ÉGAUX + 2 FIXES + 1 IMPOSTE VITRÉE