

# PORTES BOIS

CHALEUR & NOBLESSE

FICHE DESCRIPTIVE



## COMPACT

**Dimensions standard :**

2150 x 800-900 mm tableau

**Sur mesure :**

770 à 915 x 1898 à 2253 mm tableau

**Dormant :**

48 x 60 mm

**Épaisseur du vantail :**

40 mm

**Seuil :**

20 mm

**Serrure :**

4 points automatique ou à relevage  
Barillet standard 3 clés

**Quincaillerie :**

Poignée sur plaque ton argent

**Fichage :**

4 fiches tridirectionnelles

**Vitrage :**

Non

**Porte pleine**

**Indice de performance thermique :**

Ud : 1.6

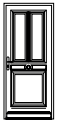
**Semi-fixe compatible :**

Semi-fixe vitré GRAFFIKS  
Fixe en dormant

**Finition :**

Prépeinte blanche laquage en option

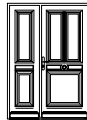
### Dimensions standard



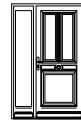
1 VANTAIL



DOUBLE  
VANTAUX ÉGAUX



1 VANTAIL  
+ SF PLEIN

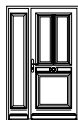


1 VANTAIL  
+ FIXE EN DORMANT

### Dimensions sur mesure



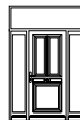
1 VANTAIL  
+ 1 IMPOSTE VITRÉE



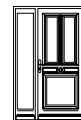
1 VANTAIL  
+ 1 SEMI FIXE  
GRAND JOUR



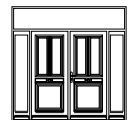
DOUBLE  
VANTAUX ÉGAUX



1 VANTAIL  
+ 2 FIXES  
+ 1 IMPOSTE VITRÉE



1 VANTAIL  
+ 1 FIXE EN DORMANT



DOUBLE VANTAUX  
ÉGAUX + 2 FIXES  
+ 1 IMPOSTE VITRÉE